

Московский государственный институт электронной техники
(технический университет)

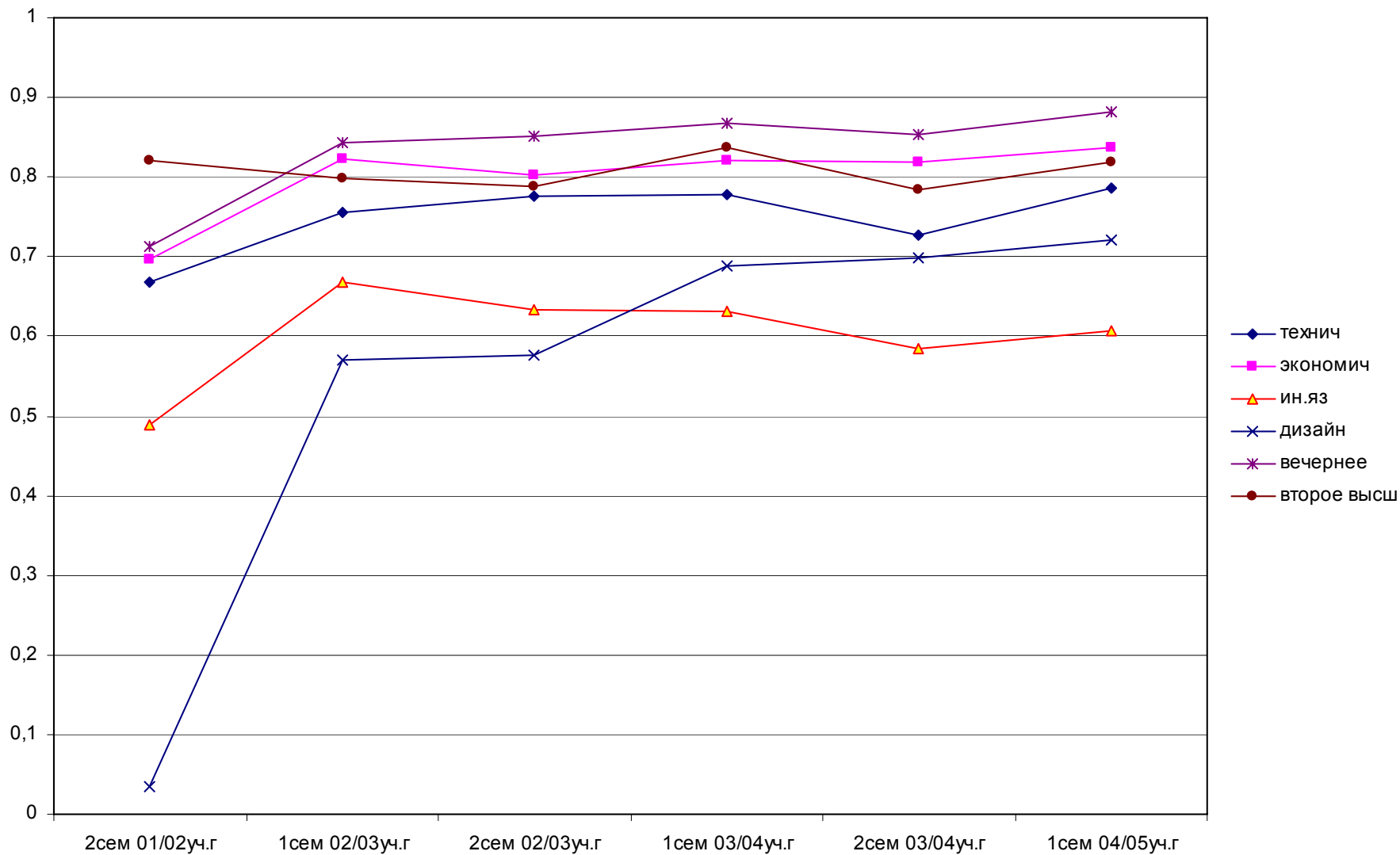


Экономико-финансовое сопровождение платных образовательных услуг (ПОУ)

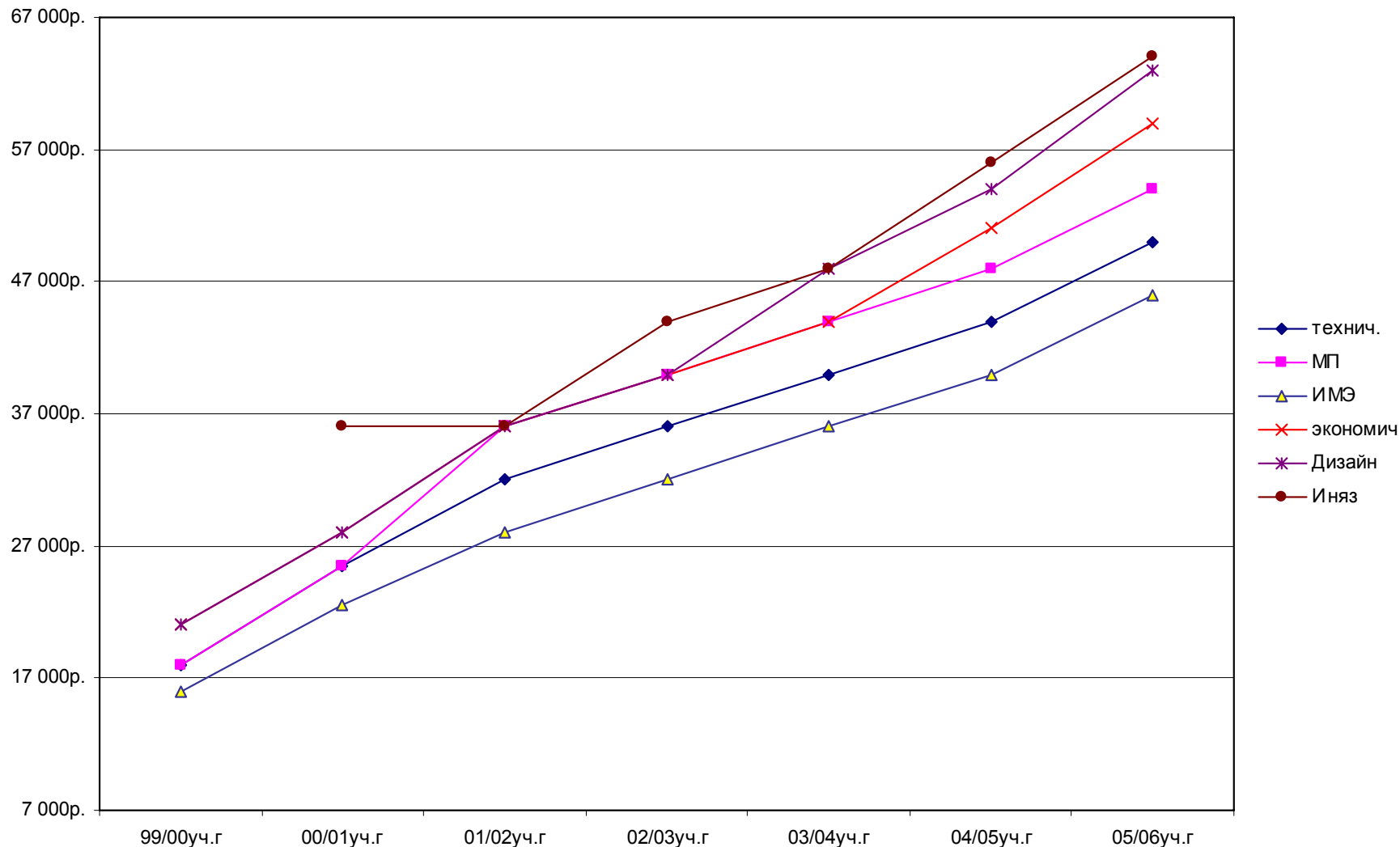
Типовая смета ПОУ

Классификация затрат	Состав затрат
1. Прямые затраты (ПЗ)	1. Затраты на реализацию учебного процесса
	1.1. Почасовая заработная плата ППС и УВП (с начислениями)
2. Условно-прямые затраты (УПЗ)	2. Затраты на организацию учебного процесса
	2.1. Зарплата сотрудников подразделения, организующего учебный процесс (с начислениями) 2.2. Текущие материальные расходы подразделения
3. Косвенные затраты учебного процесса (УКЗ)	3. Затраты на сопровождение учебного процесса всех ПОУ
	3.1. Зарплата УВП и АУП, сопровождающих учебный процесс (с начислениями) 3.2. Материальные затраты на развитие учебного процесса
4. Косвенные затраты общеузовские (ВКЗ)	4. Затраты на обеспечение функционирования вуза
	4.1. Зарплата работников общеинститутских подразделений (с начислениями)
	4.2. Всевозможные доплаты, надбавки к заработной плате любых работников вуза 4.3. Затраты на развитие материально-технической базы института

Сравнительная выгодность различных платных образовательных услуг в 2002-2004 годах



Изменение стоимости обучения (1 курс) за 1999-2006 годы



Изменение стоимости обучения (1 курс) за 1999-2006 годы (с учетом инфляции по отношению к 1999 году)

